

Opgave 3 – Aarde: San Rafael Swell

Bij deze opgave horen de bronnen 6 tot en met 8.

Gebruik de bronnen 6 en 7.

Bij het ontstaan van San Rafael Swell zijn vier fases te onderscheiden. In willekeurige volgorde zijn dit:

- a Door erosie en verwerking worden gesteenten afgebroken.
- b Door samendrukking en verkitting worden gesteenten gevormd.
- c Er worden dikke lagen sediment afgezet.
- d Het gebied wordt door platentektoniek geplooid.

2p **9** Noteer de letters van de fases in de juiste ontstaansvolgorde op je antwoordblad.

In San Rafael Swell worden gesteenten afgebroken door erosie en verwerking. Toch komt het gebied niet lager te liggen.

2p **10** Leg uit dat het gebied ondanks erosie en verwerking niet lager komt te liggen.

Je uitleg moet een oorzaak-gevolgrelatie bevatten.

Gebruik bron 6 en het kaartenkatern.

Het verweringspuin uit San Rafael Swell wordt door een rivier uiteindelijk in zee afgezet.

1p **11** In welke zee wordt dit verweringspuin uiteindelijk afgezet?

Gebruik de bronnen 6 en 8 en het kaartenkatern.

Het klimaat in Ferron is typerend voor de staat Utah en heeft kenmerken van zowel een woestijnklimaat als een landklimaat. De staat Virginia, in het oosten van de Verenigde Staten, ligt op dezelfde breedtegraad als Utah, maar heeft een heel ander klimaat.

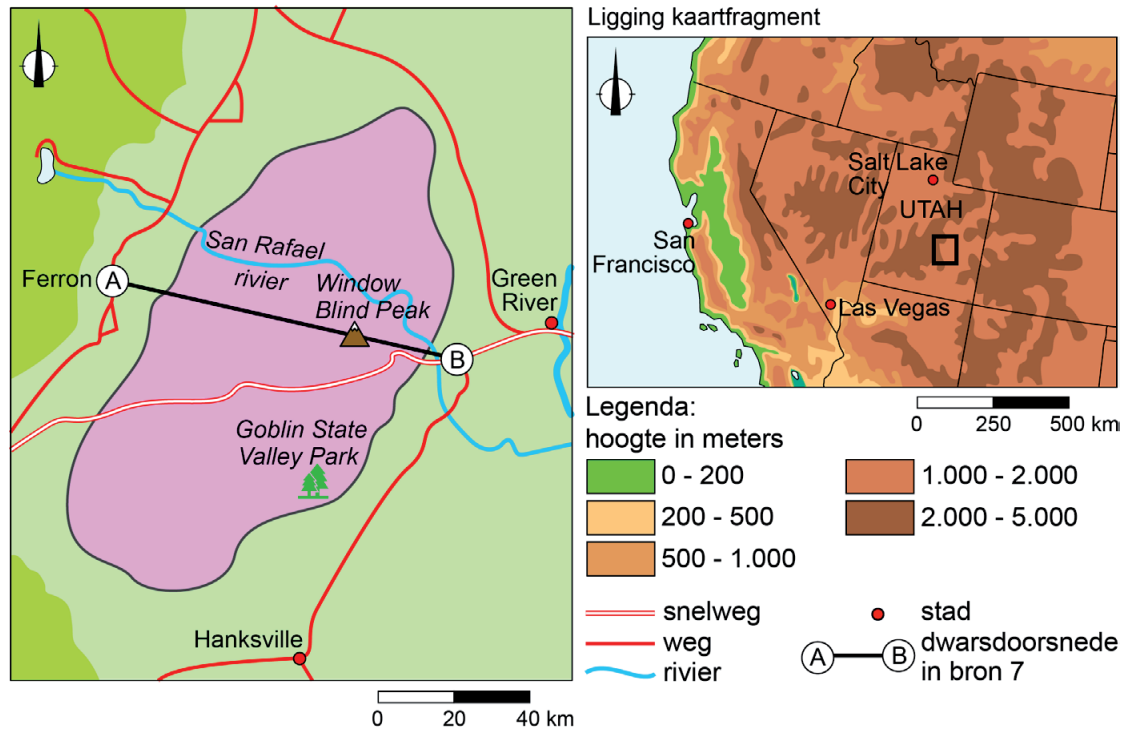
3p **12** Geef eerst de twee klimaatkenmerken waaruit blijkt dat Utah zowel kenmerken van een landklimaat als van een woestijnklimaat heeft. Beschrijf vervolgens in twee stappen het ontstaan van het verschil in gemiddelde maximum- en minimumtemperatuur tussen Utah en Virginia.

Opgave 3 – Aarde: San Rafael Swell

bron 6

San Rafael Swell

In de Amerikaanse staat Utah ligt San Rafael Swell (het roze gebied). Het gebied ligt op het Colorado Plateau. Hier zijn veel bijzondere rotsformaties te zien.

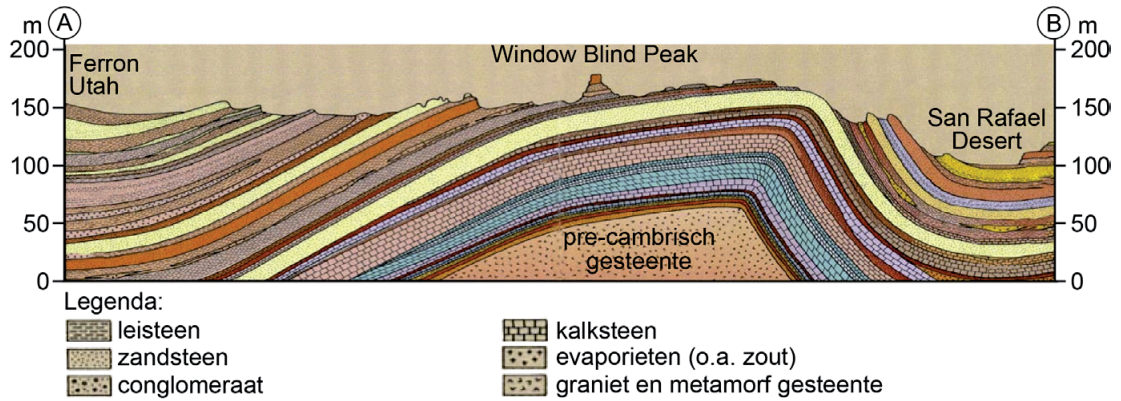


Window Blind Peak in San Rafael Swell



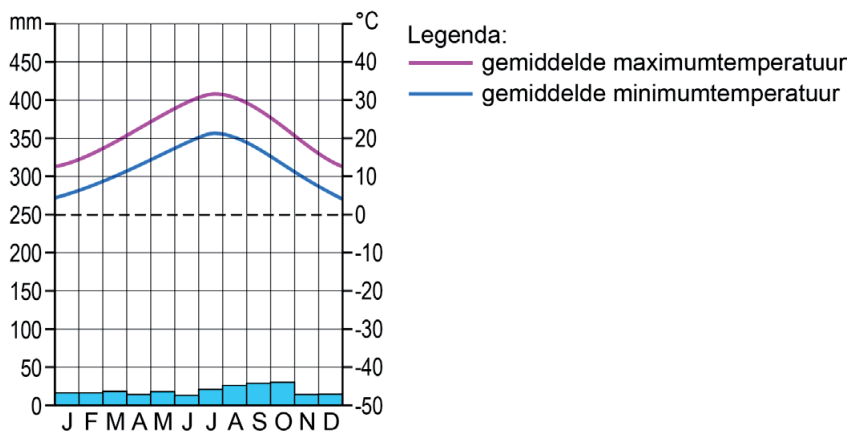
bron 7

Geologische dwarsdoorsnede van San Rafael Swell (zie bron 6)



bron 8

klimaatgrafiek van Ferron, Utah



Bronvermelding

Een opsomming van de in dit examen gebruikte bronnen, zoals teksten en afbeeldingen, is te vinden in het bij dit examen behorende correctievoorschrift.